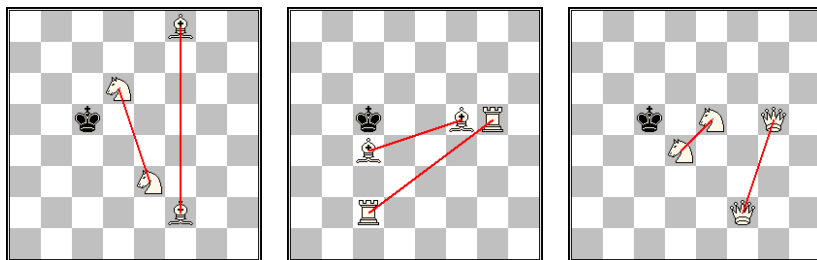


A. Garofalo-70 Jubilee Tourney

They are required helpmates in 2 moves in which White, in the course of the solution, must create batteries using always the same pieces, but along different lines: in other words, the rear piece must always be the same and, consequently, the front piece must also be the same. Multiple solutions and twins are accepted. Double-checks are forbidden. See below for schematic examples.

[Sono richiesti H≠2, nei quali il Bianco durante la soluzione deve creare batterie sempre con gli stessi pezzi ma su linee diverse; più precisamente: il pezzo retrostante deve essere sempre lo stesso e di conseguenza anche il pezzo antistante. Sono ammessi più soluzioni e gemelli di ogni tipo. Sono vietati gli scacchi doppi. Vedere schemi qui in basso.]



Originals shall be sent via e-mail to the tourney Director Marco Guida, at the e-mail address guidam129@gmail.com no later than October 19th, 2022. Originals will be evaluated in anonymous form by the judge Antonio Garofalo. *[Gli originali devono essere inviati al Direttore del torneo Marco Guida, guidam129@gmail.com, entro il 19 ottobre 2022, il quale invierà in forma anonima i lavori partecipanti al giudice Antonio Garofalo.]*