

## Mario Parrinello (Lanusei [NU], 3 febbraio 1960)



Nato in Ogliastro da famiglia proveniente da Marsala, è laureato in medicina ed attualmente vive con la famiglia a Marcaria in provincia di Mantova. Di professione è un medico cardiologo.

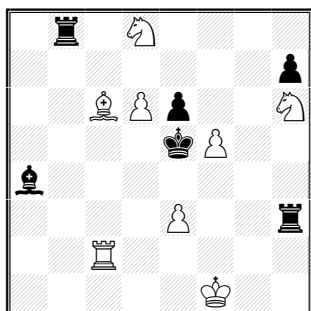
Nel 2012 è diventato il primo Grande Maestro della composizione italiano. Il titolo gli è stato assegnato ufficialmente nel 55° Congresso WFCC (World Federation of Chess Composition) di Kōbe. Ha composto e pubblicato un migliaio di problemi (il primo nel 1977). È uno specialista dei problemi di aiutomatto e Fairy. Nel 2001 è stato nominato Giudice Internazionale per la composizione di problemi di matto in due mosse e di aiutomatto.

Nel 2000 ha scritto il booklet "Il tema Zilahi ciclico nell'aiutomatto in due mosse". Vincitore di due coppe del mondo per la composizione scacchistica: nel 2011 (sezione aiutomatti) e nel 2012 (sezione Fairy).

### Mario Parrinello

15° T.T. *Mat* 1987

1° Premio



1r1N4/7p/2BPp2N/4kP2/b7/4P2r/2R5/5K2

H≠2 (8+6) C+

1. ♖xh6 ♜b7 2. ♖f6 ♜c5≠  
 1. ♖xd8 ♜f2 2. ♖xd6 ♜g4≠  
 1. ♙xc2 ♜g8 2. ♙xf5 ♜f7≠

Zilahi ciclico

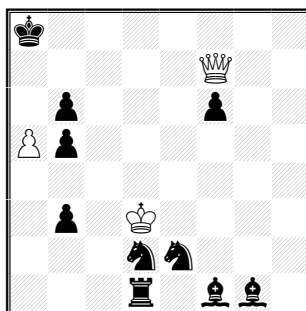
Riprodotta:

E71 p.331, Album FIDE 1986-88

### Mario Parrinello

Memorial D. Petkova-90, *StrateGems* 2010-12

1° Premio



k7/5Q2/1p3p2/Pp6/8/1p1K4/3nn3/3r1bb1

hs≠4,5 (3+10) C+

b) ♜b5-d5

a) 1... ♜c4+ 2. ♙e4 ♜d8 3.a6 ♜d6+ 4. ♙d3 f5 5. ♖b7+ ♜xb7≠  
 b) 1... ♜d4+ 2. ♙c3 ♙a6 3.axb6 ♜b5+ 4. ♙d3 d4 5. ♖a7+ ♜xa7≠

Tema Indiano nero ortogonale-diagonale.

Riprodotta:

G14, Album FIDE 2010-12